

AirPatrol

WiFi

**JETZT
VORBESTELLEN!**

**GELD SPAREN,
KOMFORT GEWINNEN!**

**KONTROLLIEREN SIE IHRE
KLIMAAANLAGE ODER WÄRMEPUMPE
MIT DEM HANDY!**



UNTERSTÜTZTE MARKEN

AirPatrol WiFi ist geeignet für die mehr als 20 am weitesten verbreiteten Luft-Luft-Typen von Klimaanlage- und Wärmepumpenmarken, einschließlich älterer Modelle. Der einzige wahrlich universelle und einer neuen Generation angehörende Controller von Klimaanlagen.



Es ist möglich, die IR-Kodes praktisch jeder Klimaanlagen- oder Wärmepumpenmarke zu installieren.

WAS IST NEU?

- 4 Anzeige LEDs (Strom, Paarbildung, WiFi und IR)
- Auto-Update (automatische Aktualisierung auf die neueste Version der Software)
- Benutzerdefinierte Einstellungen, Alarm usw. (unbegrenzte Zahl der Nutzer)
- Scheduled events (Calendar based commands)
- Automatische Erkennung (erkennt automatisch die Klimaanlage)
- Unbegrenzte Liste von Marken (zum Gebrauch für jede Marke)
- Voreinstellungen festlegen (Möglichkeit verschiedene IR-Kodes zu speichern)
- Möglichkeit, verschiedene Geräte in einer Smartphone-App zu gruppieren
- Möglichkeit, verschiedene Geräte mit einer Smartphone-App zu steuern
- Erweiterbar (kompatibel mit allen AirPatrol Erweiterungen)



Wir sammeln keine persönlichen Daten

Unsere gesamten Daten sind sicher gespeichert auf Amazon Cloud-Servern

Einige aufgelistete von Funktionen werden mit zukünftigen Updates kommen.

EIGENSCHAFTEN

KOMMANDOS & FUNKTIONEN

- EIN / AUS
- TROCKNEN / KÜHLEN / HEIZEN / AUTO
- Temperatureinstellung, 10 - 30 °C
- Einstellung der Lüftergeschwindigkeit, AUTO / MIN / NORM / MAX
- Swing-Modus
- Einstellung für niedrige Temperatur (Frostschutz)

PRODUKTEIGENSCHAFTEN

Modell AirPatrol WiFi

Stromversorgung 230 V / 50 Hz

Adapter Standard Micro USB (1A)

Produktgröße (H x L x T) 16 x 86 x 86 mm

Größe der Packung (H x L x T) 41 x 185 x 113 mm

Gewicht (ohne Adapter) 45 g

Gewicht der Packung 320 g

ZUSÄTZLICHE FUNKTIONEN

- Geplante Vorkommnisse (auf dem Kalender basierende Kommandos)
- Automatische Erkennung (erkennt automatisch die Klimaanlage)
- Unbegrenzte Liste von Marken (zum Gebrauch für jede Marke)
- Voreinstellungen festlegen (Möglichkeit verschiedene IR-Kodes zu speichern)
- Möglichkeit, verschiedene Geräte in einer Smartphone-App zu gruppieren
- Möglichkeit, verschiedene Geräte mit einer Smartphone-App zu steuern
- 4 Anzeige LEDs (Strom, Paarbildung, WiFi und IR)
- Auto-Update (automatische Aktualisierung auf die neueste Version der Software)
- Erweiterbar (kompatibel mit allen AirPatrol Erweiterungen)
- Benutzerdefinierte Einstellungen, Alarm usw. (unbegrenzte Zahl der Nutzer)

EINSTELLBARE ALARMFUNKTIONEN

- Niedrige / hohe Raumtemperatur
- Niedrige / hohe Luftfeuchtigkeit des Raums
- Verbindungsstatus
- Service-Zeit

INFORMATIONEN VOM AIRPATROL

- Funktionsmodus
- Einstellung der Geschwindigkeit des Lüfters
- Swing-Modus
- Gewünschte Temperatur
- Momentane Temperatur
- Momentane Luftfeuchtigkeit
- Örtlicher Wetterbericht
- Verbindungsstatus
- Information über die Betriebszeit des Controllers
- Stärke des WiFi-Netzwerkes
- Version der Firmware

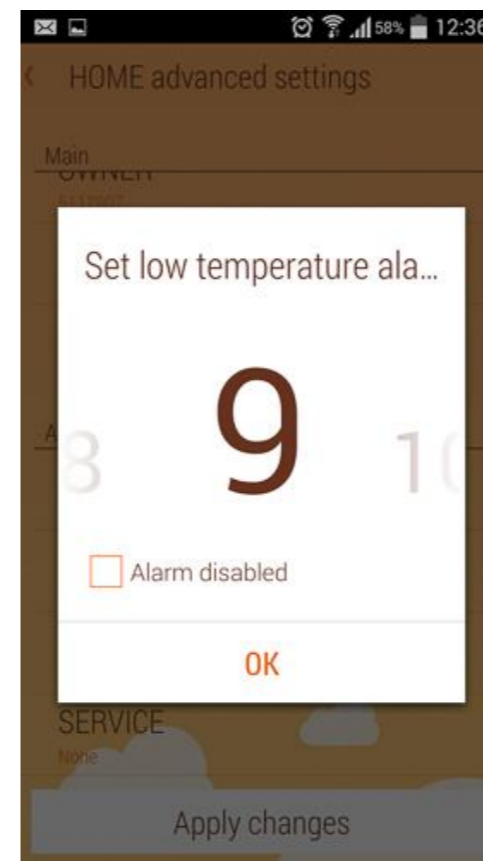
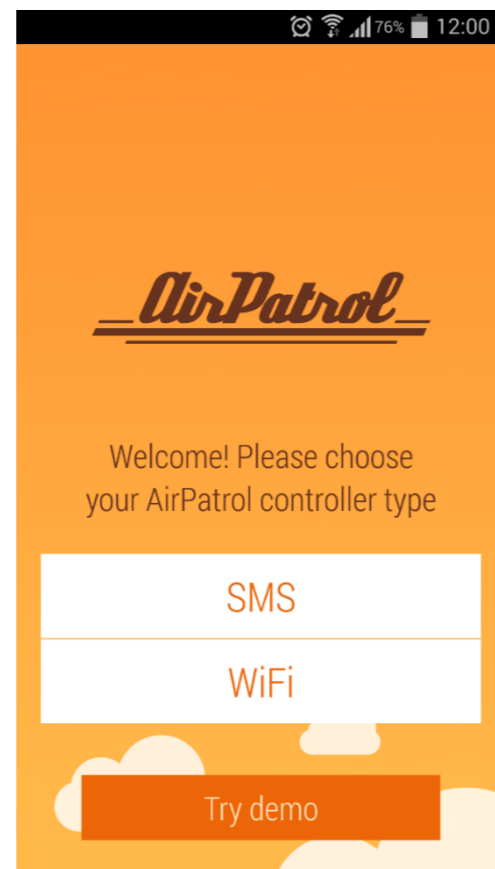
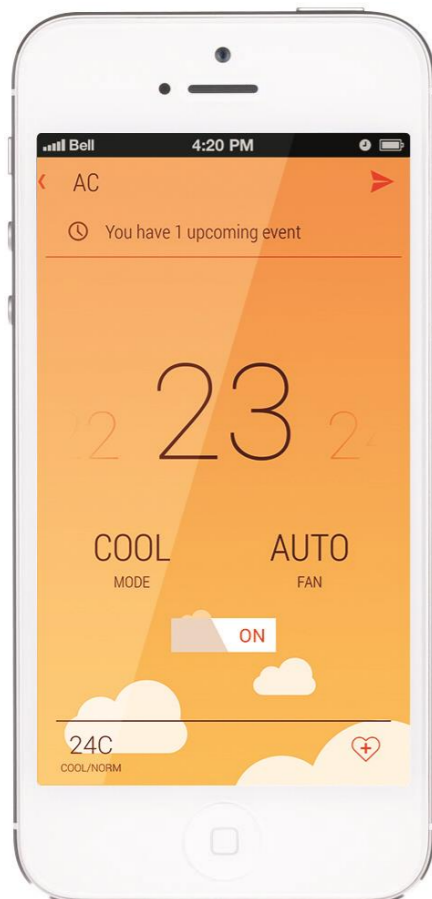


DER BESTE WEG ZUR NUTZUNG VON AIRPATROL

Wir haben vollkommen neue, **kostenlose mobile Anwendungen** für iOS und Android entwickelt!

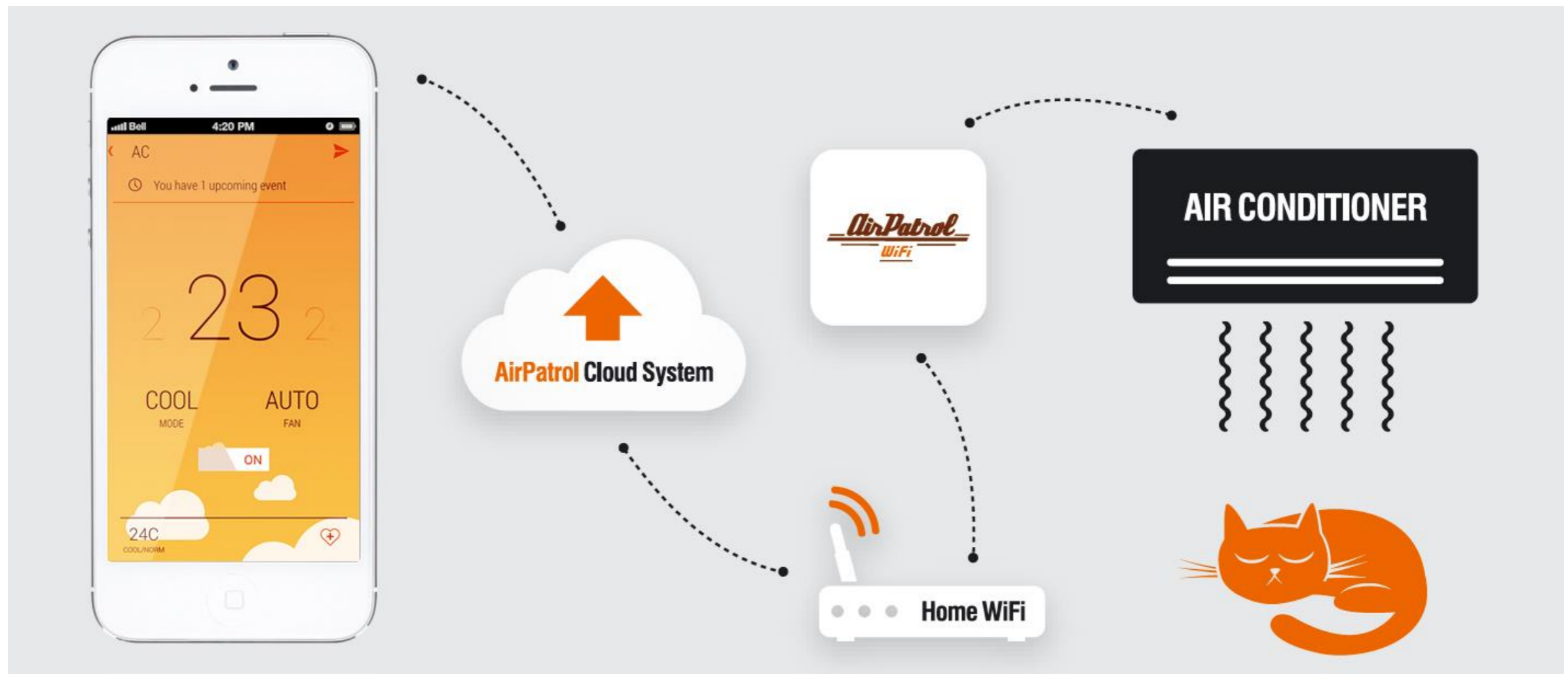
Es hat mehr Funktionen als zuvor und einen leichter zu verwendenden Aufbau.

Nach dem Anschluss von AirPatrol WiFi an das Stromnetz laden Sie bitte die App herunter und diese wird Sie durch den Installationsprozess führen.



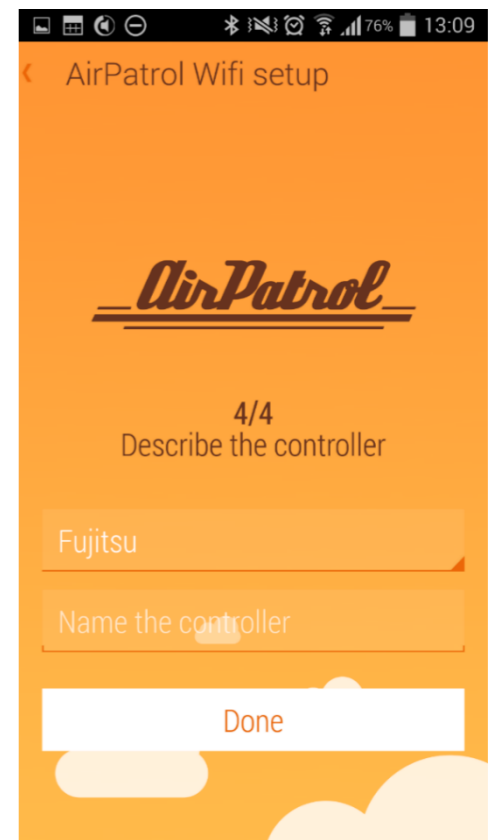
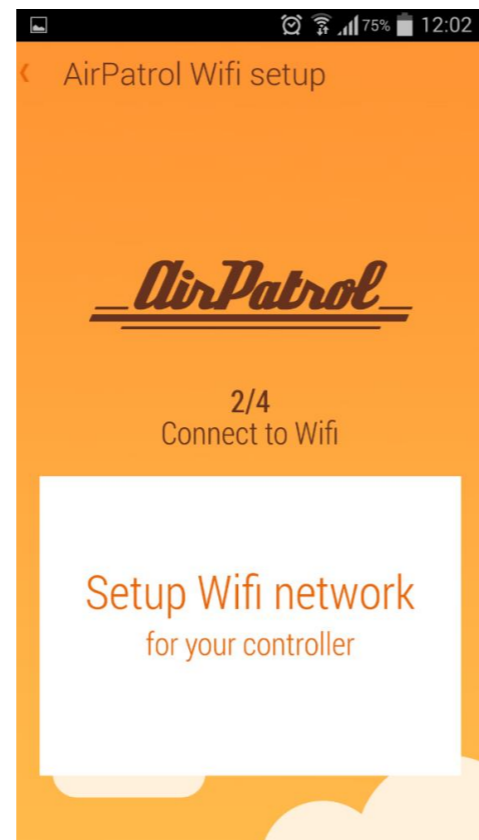
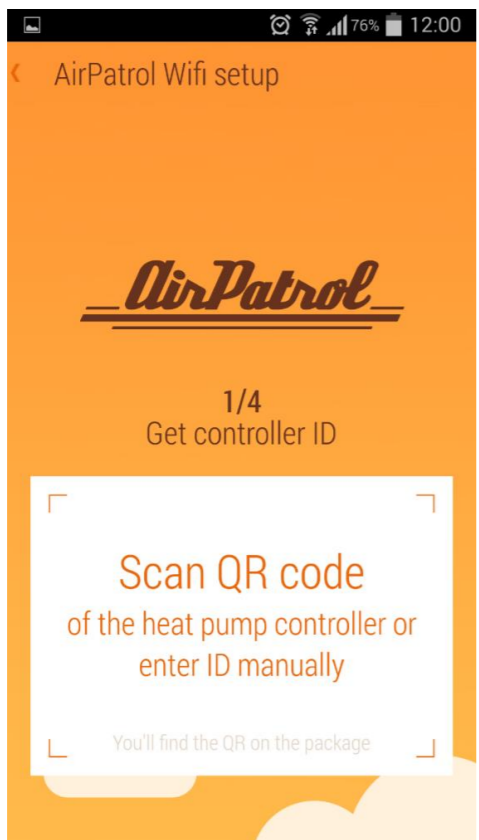
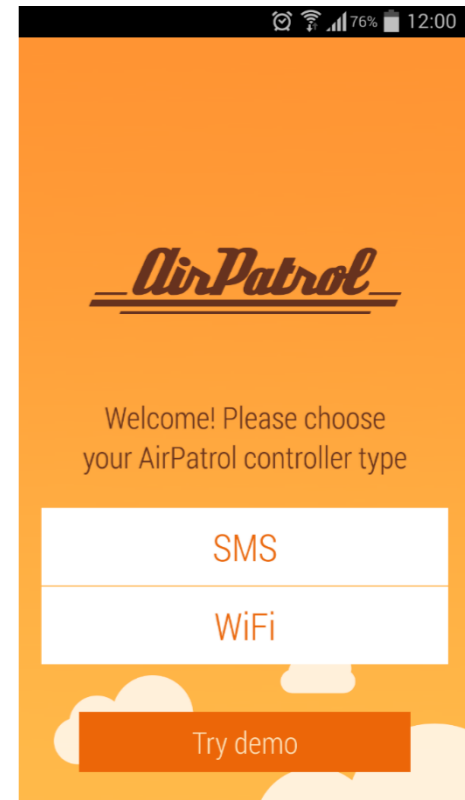
WIE FUNKTIONIERT ES?

AirPatrol WiFi verwendet sichere, drahtlose Kanäle (WiFi, Infrarot), um ihre Wünsche an die Klimaanlage oder die Wärmepumpe zu übertragen.



LEICHT EINZUSTELLEN

Wie immer werden unsere Produkte erzeugt, um von Jedermann/-frau benutzt zu werden. Das bedeutet, sie sind leicht einzustellen und zu verwenden. Wir nehmen diese Aufgabe sehr ernst und haben es erreicht, den ganzen Einstellungsprozess auf vier einfache Schritte zu reduzieren, die in wenigen Minuten erledigt sind.



AIRPATROL ALLGEMEIN

AirPatrol ist der **Markenführer** im Markt der mobilen Kontrolle von Luft-Luft-Typen von Klimaanlage.

AirPatrol ist die beste **Lösung**, um Ihre Klimaanlage oder Ihre Wärmepumpe mit dem Handy zu kontrollieren.

AirPatrol erzeugt drahtlose, leicht zu bedienende **mobile Controller** zur Verwendung mit unterschiedlichsten Klimaanlage und Wärmepumpen.

Die Mission von AirPatrol besteht darin, kundenorientierte und leicht zu verwendende Controller zu entwickeln, die:

- helfen, Energie (= Geld) zu sparen
- das Leben bequemer machen
- leicht einzustellen sind



AIRPATROL MODELLE

AirPatrol
WiFi



AirPatrol WiFi

AirPatrol
Lite



AirPatrol Lite

AirPatrol
Nordic



AirPatrol Nordic

Combi Control
by **AirPatrol**



Combi Control for Toshiba



Modell:	AirPatrol WiFi	AirPatrol Lite	AirPatrol Nordic	Combi Control
Version:	2.0	1.10	1.10	1.09
Produktgröße (H x L x T)	16 x 86 x 86 mm	11 x 60 x 76 mm	18 x 76x 76 mm	18 x 76x 76 mm
Ladegerät:	Standard micro USB			

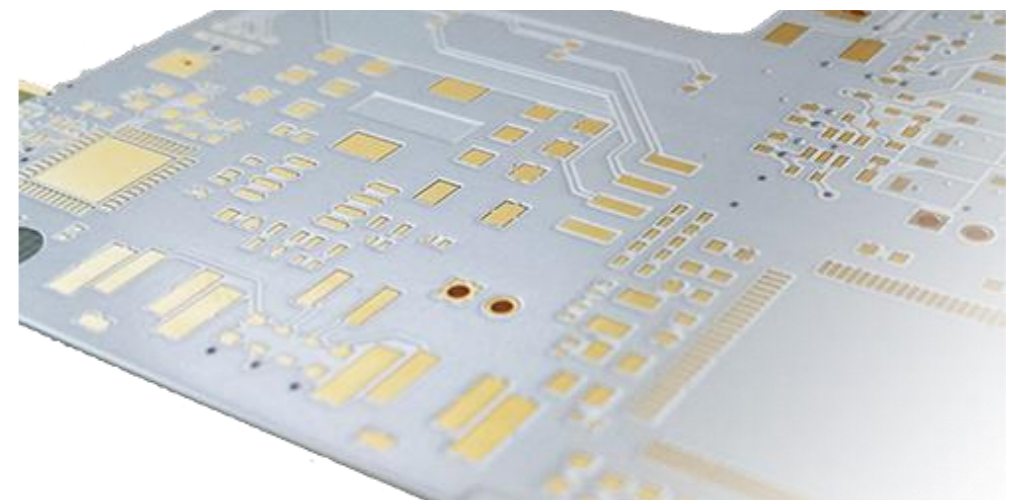
WARUM AIRPATROL

AirPatrol verkauft überall in Europa (in mehr als 22 Ländern)

AirPatrol verfügt über endlose Entwicklungsmöglichkeiten. Zusammen mit unseren Partnern können wir Produkte entwickeln, die den Markt verändern.

Wir verfügen über das Wissen über die neuesten Technologien und über die Fähigkeit, sie in der Realität umzusetzen.

AirPatrol ist ein kleines, flexibles Unternehmen, das Ihnen die höchsten Standards, die auf dem Markt erhältlich sind, bietet.



www.toshiba-klima.net

Tel. 02154 / 92 21 50